

ML-5511
MINI PROCESSADOR



MILANO



Para prevenir ferimentos ou danos, antes de usar o aparelho leia e siga atentamente a todas as instruções contidas neste manual.

MANUAL DE INSTRUÇÕES

O Mini processador ML-5511 é um produto de alta tecnologia e qualidade. Para melhor entender todas as funções deste aparelho, e utilizá-lo com segurança, leia atentamente as recomendações a seguir e as instruções de uso do produto. Não jogue fora este Manual de Instruções. Guarde-o para eventuais consultas.

PRECAUÇÕES IMPORTANTES

Guarde este manual, o certificado de garantia, o recibo de venda e a embalagem do aparelho.

Este aparelho é apenas para uso doméstico.

Antes de ligar o aparelho, certifique-se de que a voltagem da tomada corresponde as especificações técnicas do produto.

Retire sempre o plugue da tomada quando o aparelho não estiver em uso, quando o aparelho estiver sendo limpo ou quando ocorrer algum problema no uso. Puxe sempre pelo plugue, nunca pelo fio.

Proteja as crianças de perigo, nunca deixe-as utilizarem eletrodomésticos. Ao escolher um local para colocar seu aparelho, certifique-se de que as crianças não possam alcançá-lo. Preste atenção se o cabo não ficou pendurado, a fim de evitar acidentes.

Teste a qualidade do aparelho e do fio regularmente. Se houver algum tipo de problema, não utilize o aparelho.

Se apresentar defeito, leve-o a um Serviço Autorizado NKS.

Se o cordão de alimentação está danificado, ele deve ser substituído pelo fabricante ou agente autorizado ou pessoa qualificada, a fim de evitar riscos.

Mantenha o aparelho e o cabo longe do calor, da luz do sol, da umidade e de superfícies cortantes ou similares.

Utilize somente acessórios originais.

Não utilize o aparelho ao ar livre.

Sob nenhuma circunstância mergulhe ou deixe que o aparelho entre em contato com água ou qualquer outro líquido. Não use o aparelho com as mãos molhadas ou úmidas.

Se o aparelho molhar, retire-o imediatamente da tomada.

Use o aparelho apenas para sua utilidade original.

O uso incorreto do aparelho poderá causar mau funcionamento e acidentes ao usuário.

Nunca use o aparelho perto de cortinas e outros materiais inflamáveis.

Ao terminar de usar o aparelho, retire o plugue da tomada.

Mantenha o aparelho fora do alcance das crianças, ligado ou desligado.

Nunca conecte este aparelho a uma extensão a fim de evitar uma situação de risco.

Este aparelho não deve ser utilizado por pessoas (incluindo crianças) com capacidades físicas, sensoriais ou mentais reduzidas, ou sem experiência e conhecimento, a menos que sejam supervisionadas ou instruídas em relação ao uso do aparelho por alguém que seja responsável por sua segurança.

Crianças devem ser supervisionadas para que não brinquem com o aparelho.

Tenha muito cuidado ao manusear as lâminas. Seja especialmente cuidadoso ao remover a unidade de lâminas do copo do processador ao esvaziá-lo e durante a limpeza. As bordas das lâminas são muito afiadas.

Desligue o aparelho antes de desencaijar qualquer acessório.

Antes de remover a tampa da tija, aguarde até que as peças em movimento parem de funcionar.

Não exceda o nível máximo indicado no recipiente.

Deixe os ingredientes quentes esfriarem antes de picá-los ou colocá-los no recipiente.

Limpe completamente todas as partes que entram em contato com o alimento antes de usar o aparelho pela primeira vez.

Não permita que as crianças usem o produto sem supervisão.

Tenha cuidado se um líquido quente é derramado no processador de alimentos, pois ele pode ser ejetado para fora do aparelho devido a uma ebulição repentina.

CONHECENDO O PRODUTO

O Mini processador ML-5511 tritura alimentos com apenas um toque.

Possui recipiente transparente com capacidade para 450ml (em litros), permite visualizar o processo e a quantidade preparada.

Lâminas de aço inoxidável super afiadas, trava de segurança e duas velocidades de processamento.



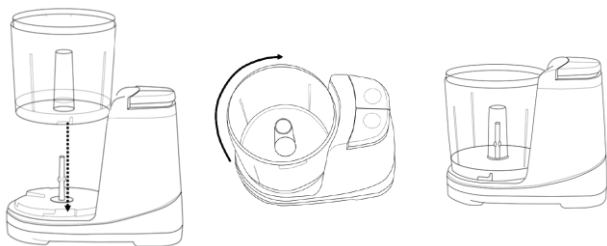
Este produto se destina a um uso exclusivamente doméstico.

Antes de usar o aparelho pela primeira vez, lavar todas as partes (a tampa, a jarra e a lâmina em aço inoxidável) com água e detergente neutro.

Em seguida, secá-las completamente.

1. Sobre uma superfície plana e firme, monte a jarra na base do aparelho.

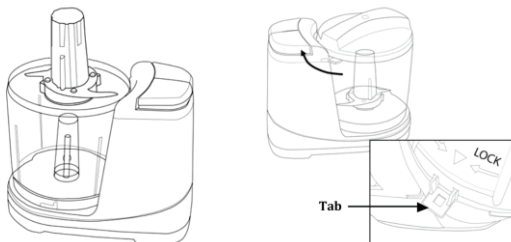
Alinhe as guias da jarra com as fendas da base. Girar no sentido horário até que a jarra fique travada, conforme imagem:



2. Deslize a haste plástica da lâmina em aço inoxidável no eixo central.

Atenção: tome cuidado para não tocar a lâmina, pois é extremamente afiada.

3. Coloque a tampa sobre a jarra, com as guias para encaixe da tampa alinhadas. Gire a tampa, inserindo a trava de segurança na fenda, conforme imagem:



Nota: para sua proteção, este aparelho possui travas de segurança que liberam o aparelho para funcionamento somente depois da tampa ser encaixada por completa.

Para usar o aparelho, retire a tampa do aparelho e coloque o alimento na jarra (capacidade máxima 450ml - em litros). Consulte a tabela abaixo.

Coloque a tampa no lugar e encaixe até o seu completo travamento.

Pressione, segurando, o botão LOW (Baixa velocidade) / HIGH (Alta velocidade) para processar o alimento.

Nota: Evite que o motor funcione por mais de 30 segundos continuamente. Quanto maior for o tempo com o botão pressionado, mais fina será a textura do alimento.

Se deseja triturar o alimento de forma mais grosseira, usar pequenos intervalos de funcionamento.

Importante: O tempo máximo de operação do produto é de 30 segundos. Recomendamos intervalos de 1 minuto entre cada uso.

Tenha certeza que a lâmina em aço inoxidável parou completamente de girar antes de remover a tampa. Retire o plugue da tomada elétrica. Remova a tampa e puxe com cuidado a lâmina para cima. Retire o recipiente. Nunca use o recipiente para guardar alimentos.

Tabela de sugestão para processar alimentos:

Tipo de alimento	Dicas
Pão fresco, torrado ou dormido	Usar uma fatia de cada vez, quebrar em pedaços pequenos.
Frutas e legumes em lata	Derramar uma lata (450g) e processar em intervalos de 30 segundos, até obter a consistência desejada.
Frutas e legumes cozidos	Usar uma xícara do líquido de cozimento frio. Processar em intervalos de 30 segundos, até obter a consistência desejada.
Frutas e legumes frescos	Processar no máximo uma xícara de frutas ou legumes cortados em pedaços pequenos em intervalos de 30 segundos.
Salsa e variedades de verduras	Lavar e secar totalmente. Processar no máximo uma xícara em intervalos de 30 segundos, até obter a textura desejada.
Nozes	Processar com intervalos de 30 segundos, até obter a textura desejada.
Biscoitos e bolachas	Processar com intervalos de 30 segundos, no máximo 12 biscoitos, até obter a textura desejada.
Barra ou lascas de chocolate	Processar uma barra de chocolate cortada em pedaços, em intervalos de 30 segundos, até obter a textura desejada.

Desligue o aparelho e retire o plugue da tomada elétrica antes de limpá-lo. Esvazie o recipiente e retire todos os acessórios. Mergulhe (com exceção da base/motor do aparelho) em água para facilitar a limpeza. Os componentes poderão ser limpos com segurança em uma máquina de lavar louça.

Nota: Alâmina em aço inoxidável não deve ser lavada em lava louças.

Limpe a base do aparelho com um tecido umedecido. Nunca mergulhe a base do aparelho em água, para evitar o risco de choque elétrico. Seque-o totalmente.

Mantenha as áreas de encaixe do processador livre de partículas de alimentos. Alguns tipos de alimentos poderão descolorir o material do recipiente. Isto é normal e não causará danos ao aparelho nem modificará o gosto dos alimentos.

Esfregue o interior da jarra com um tecido umedecido em óleo vegetal para remover a descoloração.

Tensão 127V 60Hz
Potência 135W

Tensão 220V 60Hz
Potência 135W

Este produto possui 01 ano de garantia para defeitos de fabricação. O prazo de garantia será contado a partir da data de aquisição do produto, conforme nota fiscal de compra. A garantia do produto atende exclusivamente defeitos de fabricação, não estão cobertos defeitos decorrentes de uso indevido, tais como queda, transporte inadequado, ligação na rede elétrica em desacordo com a voltagem especificada nesse manual, inserção de objetos estranhos e desgaste natural de partes e peças do produto tais como peças plásticas (tampas, botões, gabinetes, alças, travas de tampas, filtros, cabo de força, etc), metálicas (motores, fios, circuitos, etc) e de emborrachados. Também não estão cobertos danos decorrentes de agentes da natureza (queda de raios, inundações, maresia, oxidação, umidade, etc). O produto perderá sua garantia se apresentar defeitos, que após análise de nossos técnicos, forem caracterizados como utilizados indevidamente, como uso profissional ou para o fim ao qual não se destina (de acordo com o Manual do Proprietário). Os termos desta garantia também perderão o valor, caso seja constatado que o aparelho sofreu violação, foi reparado por pessoa ou serviço técnico não autorizado pela NKS. A garantia só terá valor com apresentação da Nota/Cupom fiscal de compra sem rasuras ou emendas.

A NKS obriga-se a prestar os serviços acima referidos, no período de garantia, somente nos locais onde mantiver posto autorizado. O consumidor que não se encontra em local próximo a um posto autorizado deverá ser responsável pelas despesas e riscos de transporte ao posto autorizado de sua escolha.

**Desgaste natural de uso não está coberto pela garantia.
Os produtos NKS são exclusivamente de uso doméstico.**

GUARDE ESTAS INSTRUÇÕES



Obrigado por ter lido este manual.